



Forbedret iltoptagelse og
reduceret energiforbrug
med ny type iltningssøjler

VAND & TEKNIK A/S



- Stiftet i 2006
- Hovedkontor i Aarhus
- 32 Engageret medarbejdere
- Arbejder udelukkende med grundvand og drikkevand:
 - Procesdesign
 - Nybyg og reovering
 - El- og SRO-anlæg
 - Rør, filter og maskinanlæg
 - Serviceaftaler
 - Eget rustfrit værksted



Jens Kristensen



Thomas Vogn Kjeldsen





Iltning trykfilter





Stripning/Beluftning/Iltning

WBG Esbjerg nye vandværk



Bundbeluftning Ribe vandværk



Beholder beluftning



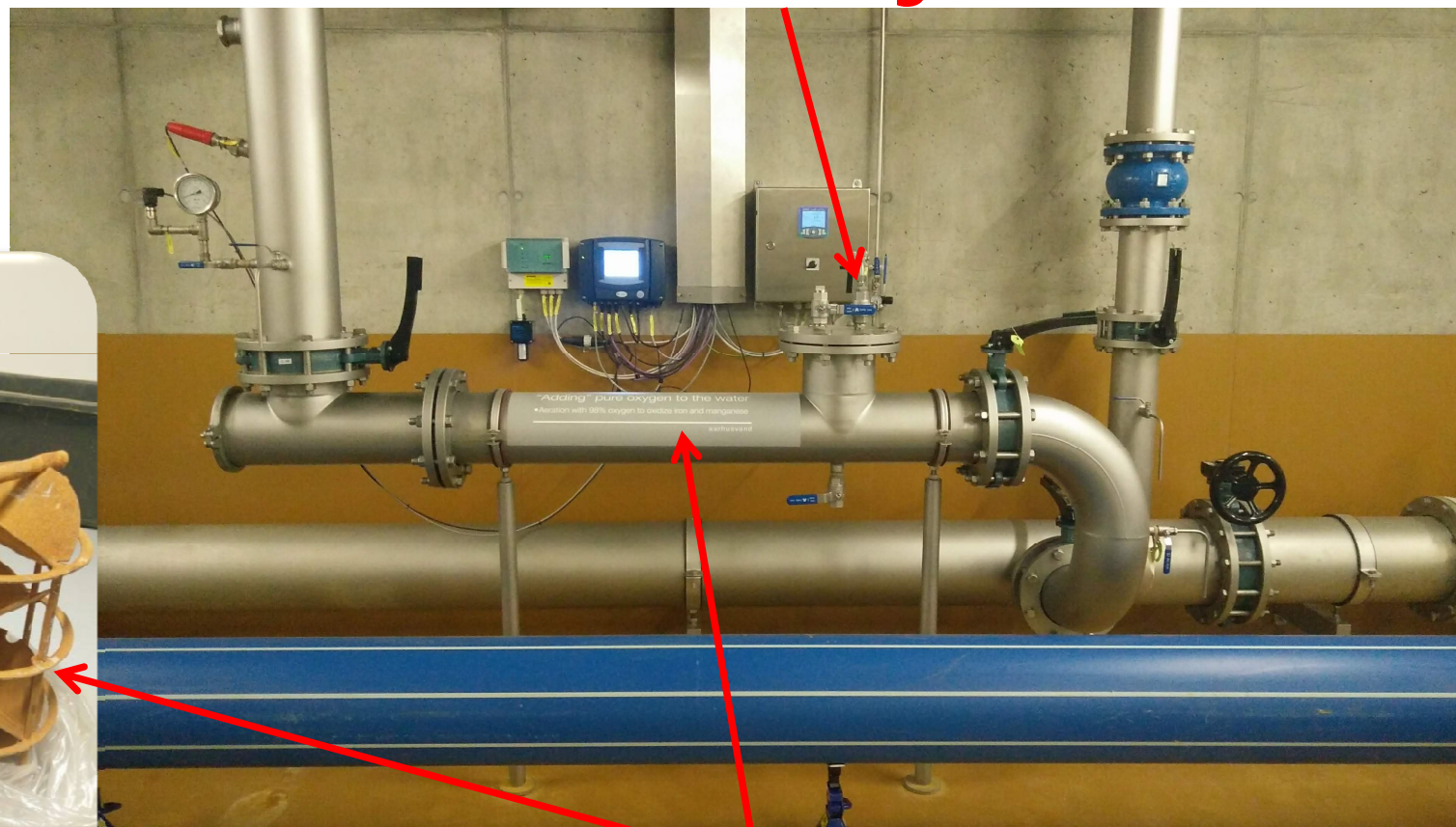
Aarhus vand, Beder vandværk



Nuværende iltning

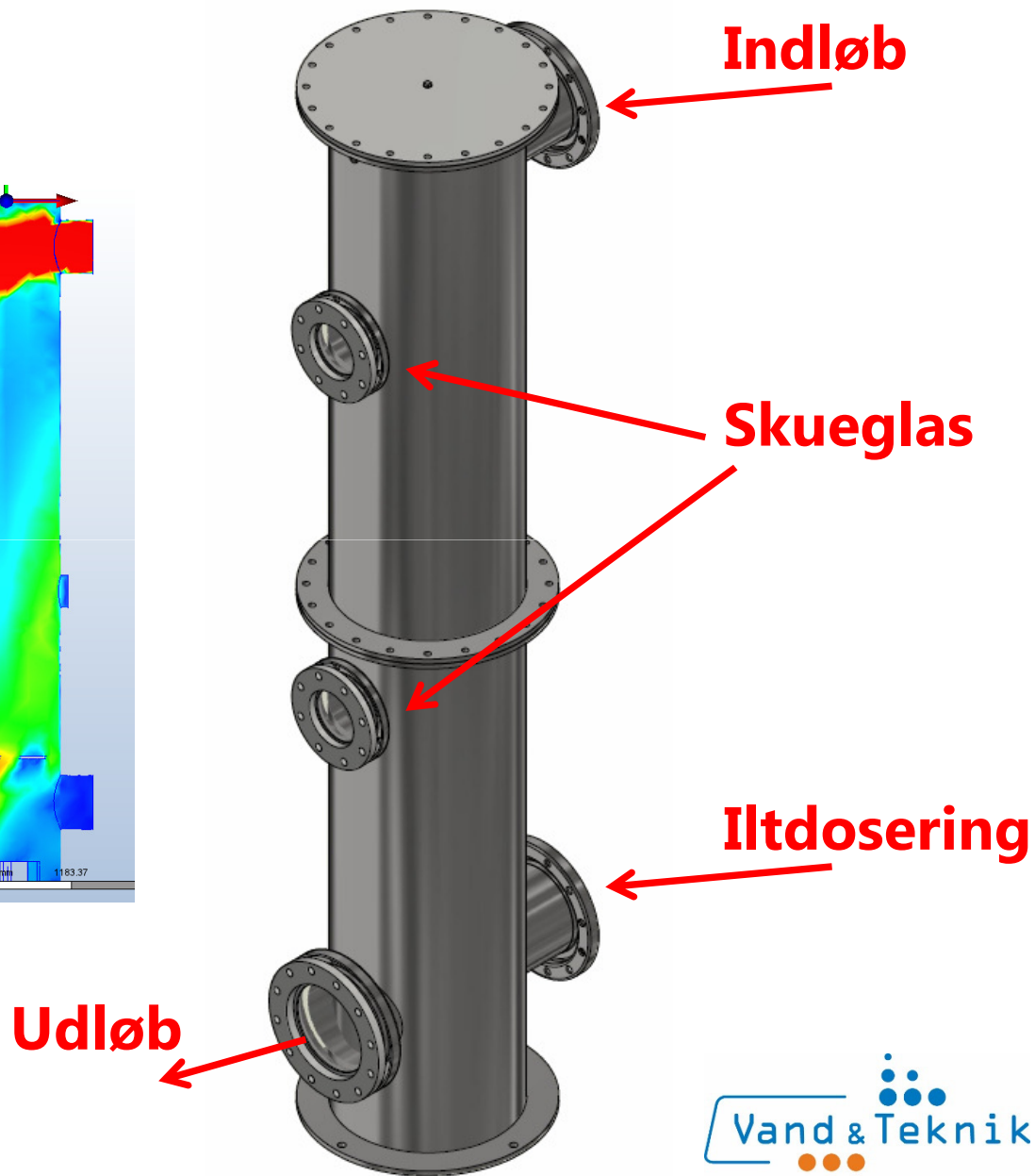
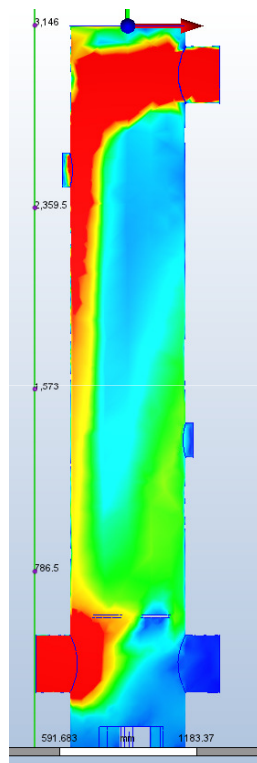
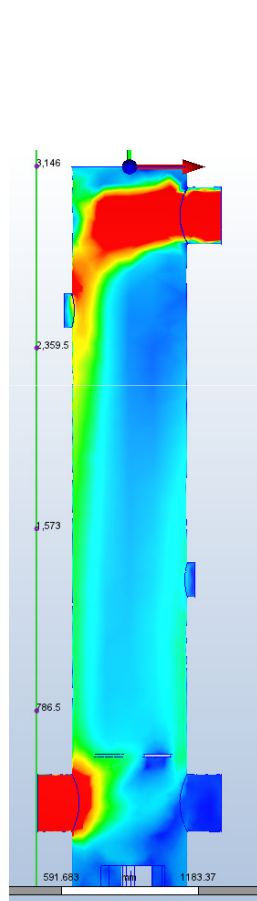
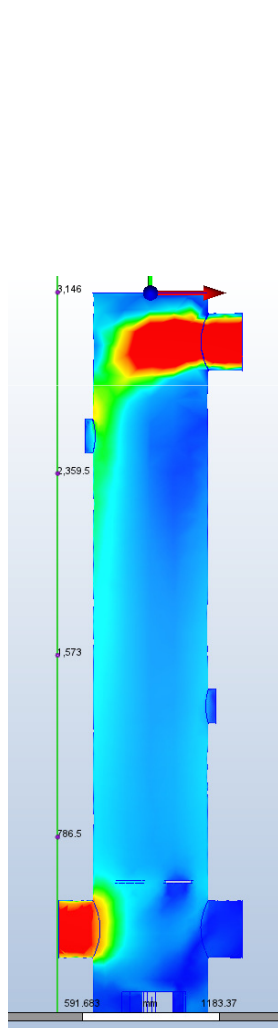


Ildosering



Statisk mixer

Forsøg og udvikling af iltsøjlen



Udviklingen af iltsøjlen



- Udviklingen af iltsøjlen er foregået i samarbejde med Aarhus Vand A/S
- Iltningen foretages med ren ilt som produceres på iltgeneratorer
- Vandværket har 3 stk. produktionslinjer af 135 m³/t pr. linje.
- Årlig vandproduktion: 2.400.000 m³



Nuværende iltning

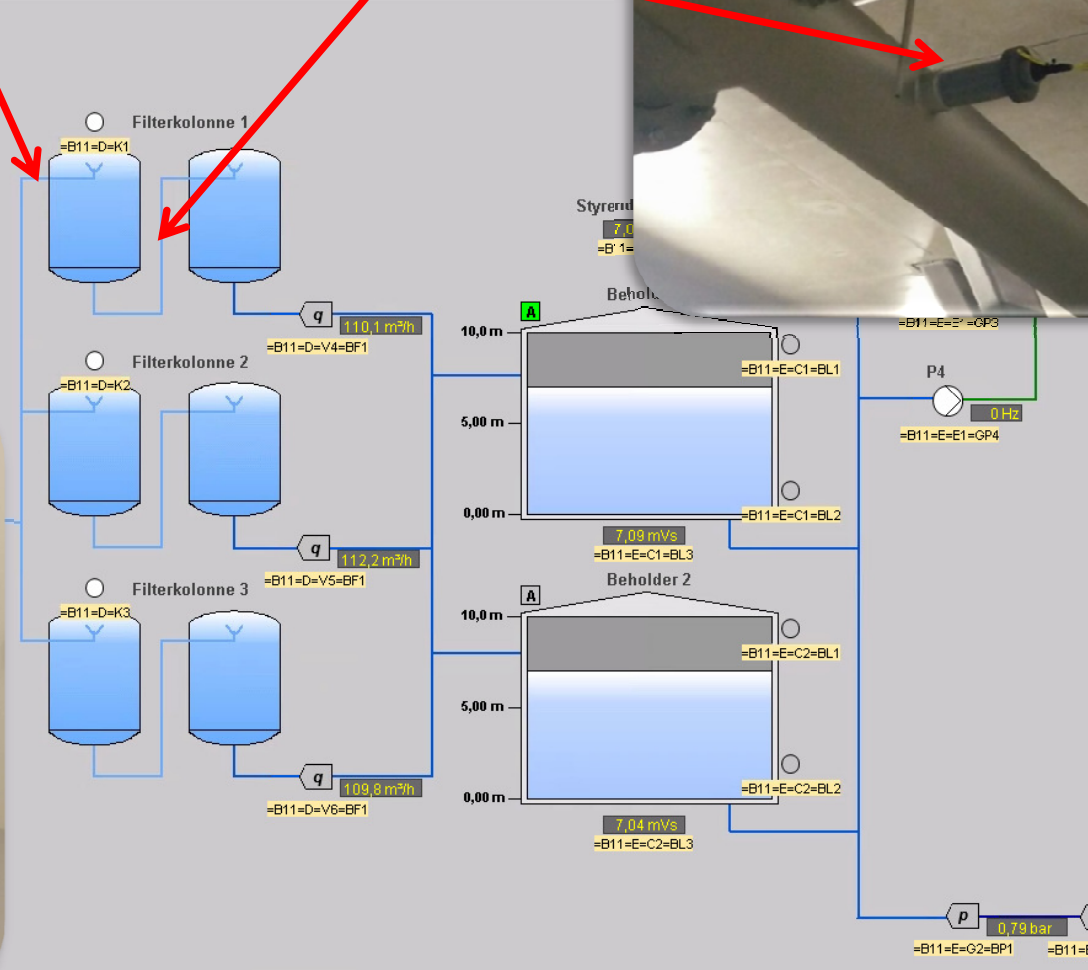


Ildosering

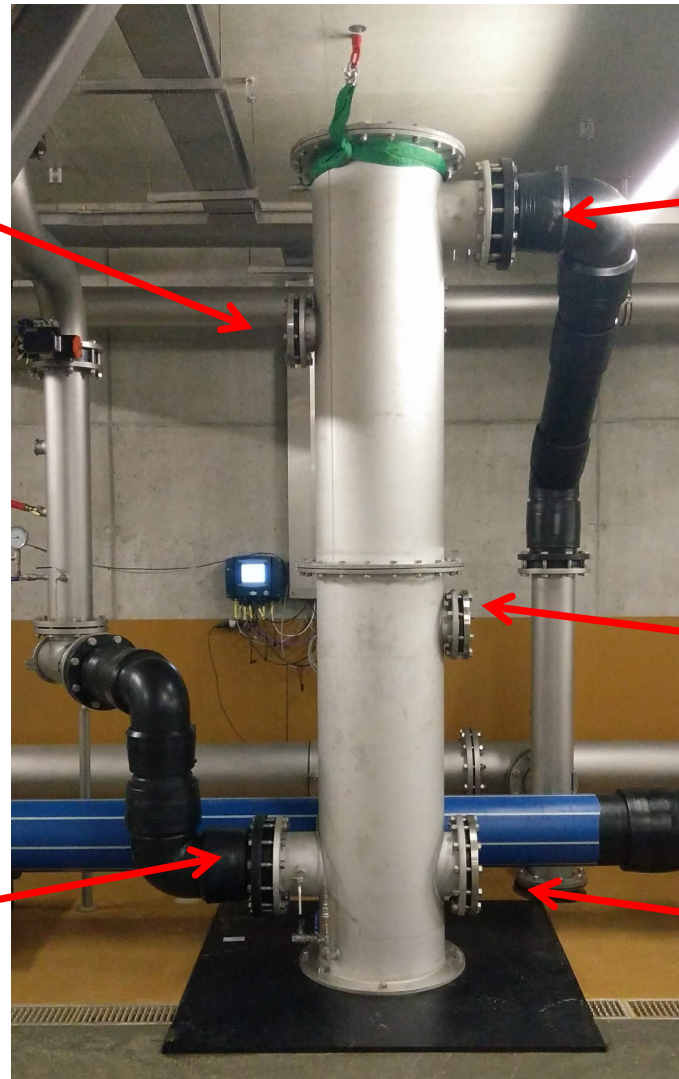
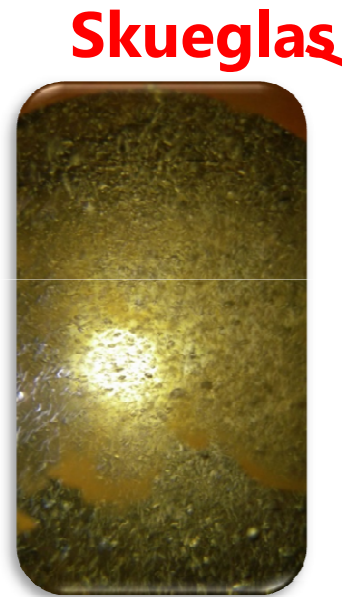
Iltmåling



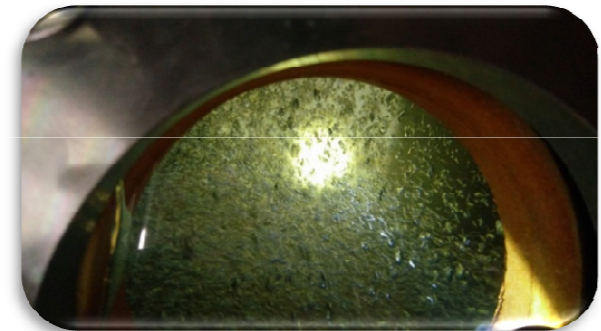
Iltgenerator



Test og optimering



Råvand



Skueglas

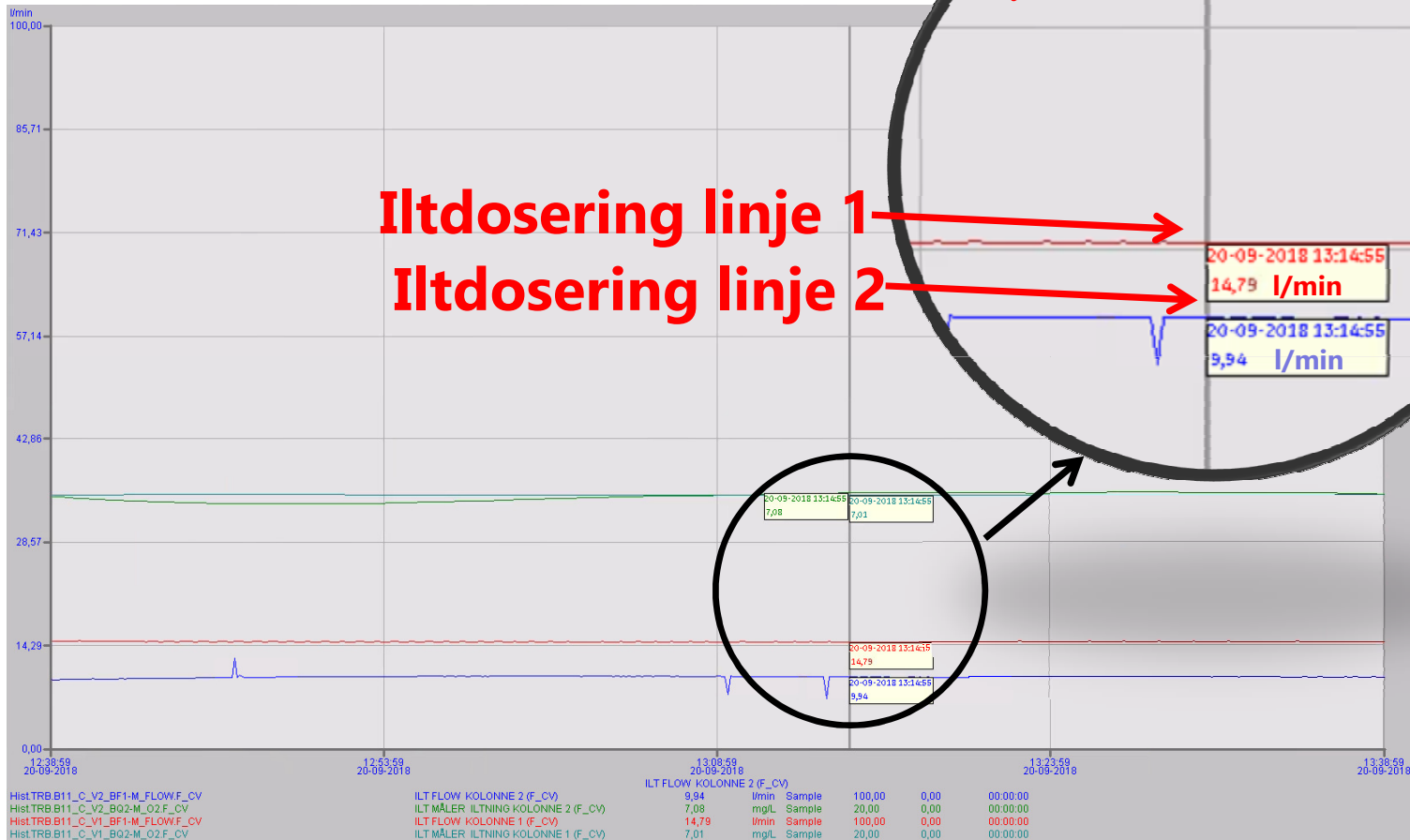
Iltet råvand

Ilt dosering

Resultater



Iltindhold



Nuværende iltning



	Ildosering	Iltniveau efter filter	Virkningsgrad	Energiforbrug
Statisk mixer	11,4 mg/l	7 mg/l	60%	16 Wh/m ³
Iltøjle	7,7 mg/l	7 mg/l	91%	11 Wh/m ³

Reduktion af ilt dosering med **31%**

Reduktion af modtryk med **46%**

Tilbagebetalingstid på **2 år**.



Tak for opmærksomheden

